

KAUNERTALER GLETSCHERSTRAÙE



Die Kaunertaler Gletscherstraße verdient ihren Namen als Panoramastraße mehr als zurecht. Bis auf eine Höhe von 2.750 m über NN führt sie vorbei am Gepatschstausee direkt zum Weißseegletscher. Als geeigneter Startpunkt gilt die Gemeinde Prutz am Eingang zum Kaunertal auf 866 m über N.N. gelegen. Von hier aus überwindet man bis zum Schlusspunkt der ca. 40 km langen Strecke rund 1.900 Höhenmeter und durchradelt dabei alle Vegetationszonen der Alpen. Ein herrlicher Blick auf die alpine Natur- und Gebirgslandschaft ist folglich garantiert.

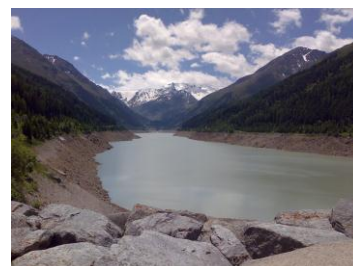
Von Prutz bis zur Mautstelle der Gletscherstraße

Von Prutz aus gelangt man bei Feichten zur Mautstelle der Gletscherstraße. Die Straße ist zunächst durch relativ mäßige Steigungen geprägt. Darüber hinaus werden auch Tunnel durchfahren, weshalb Beleuchtung auf jeden Fall mitgeführt werden sollte. Nach stärkeren Anstiegen folgt oftmals ein flacheres Teilstück, das die Gelegenheit zum Kräftesammeln bietet.



Zum Gepatschstausee

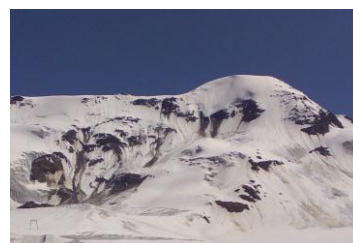
Nachdem man die ersten zehn der 29 Kehren überwunden hat, erreicht man den Gepatschstausee. Die Staumauer wurde in der ersten Hälfte der 60er Jahre errichtet. Sie ist 600 Meter lang und ca. 150 Meter hoch. Der Stausee speist das Kaunertalkraftwerk, in Prutz. Es lohnt sich, beim Stausee zu verweilen und eine Rast einzulegen. Die Aussicht auf die Umgebung ist alpentypisch - schlichtweg herrlich.



Der Weißseespitze entgegen

Bei der Weiterfahrt sollte man sich den Blick für das Alpenpanorama bewahren. Ein schöner Gebirgsbach, die Sicht auf den Gletscher oder die Begegnung mit freilaufenden Rindern bereichern das Bergaufradeln ungemein.

Nachdem man den See passiert hat, gilt es zunächst mehrere Kehren zu überwinden bis es zur Überquerung eines Baches nochmals bergab geht. Schade, wenn man die gewonnene Höhe wieder verliert, denn der weitere Anstieg ist doch recht kräftezehrend. Es folgt – allerdings mit einem gewissen Abstand – Kehre auf Kehre bei gleichbleibend anspruchsvoller Steigung. Am Ende der Kaunertaler Gletscherstraße erreicht man schließlich das Gletscherrestaurant, wo sich auf dem Parkplatz zudem die höchstgelegene Postbushaltestelle Österreichs befindet.



⇒ Informationen rund um die Kaunertaler Gletscher bietet die Internetseite der Kaunertaler Gletscherbahnen GmbH unter www.kaunertaler-gletscher.at.